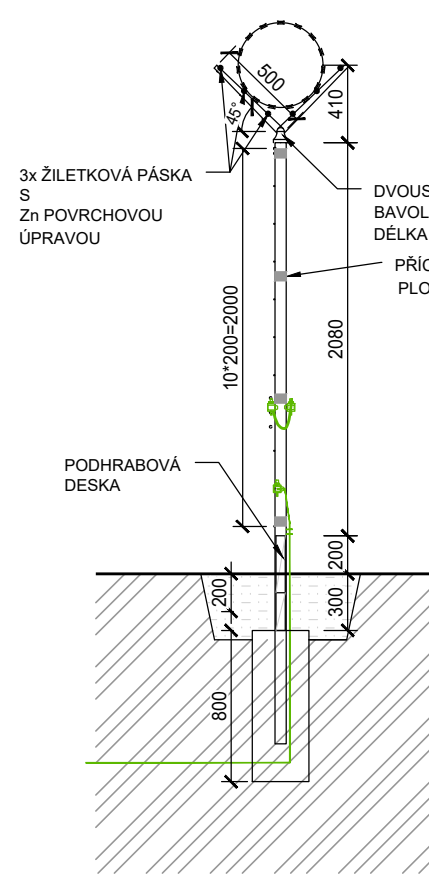


OPLOCENÍ NA NEZPEVNĚNÉM TERÉNU

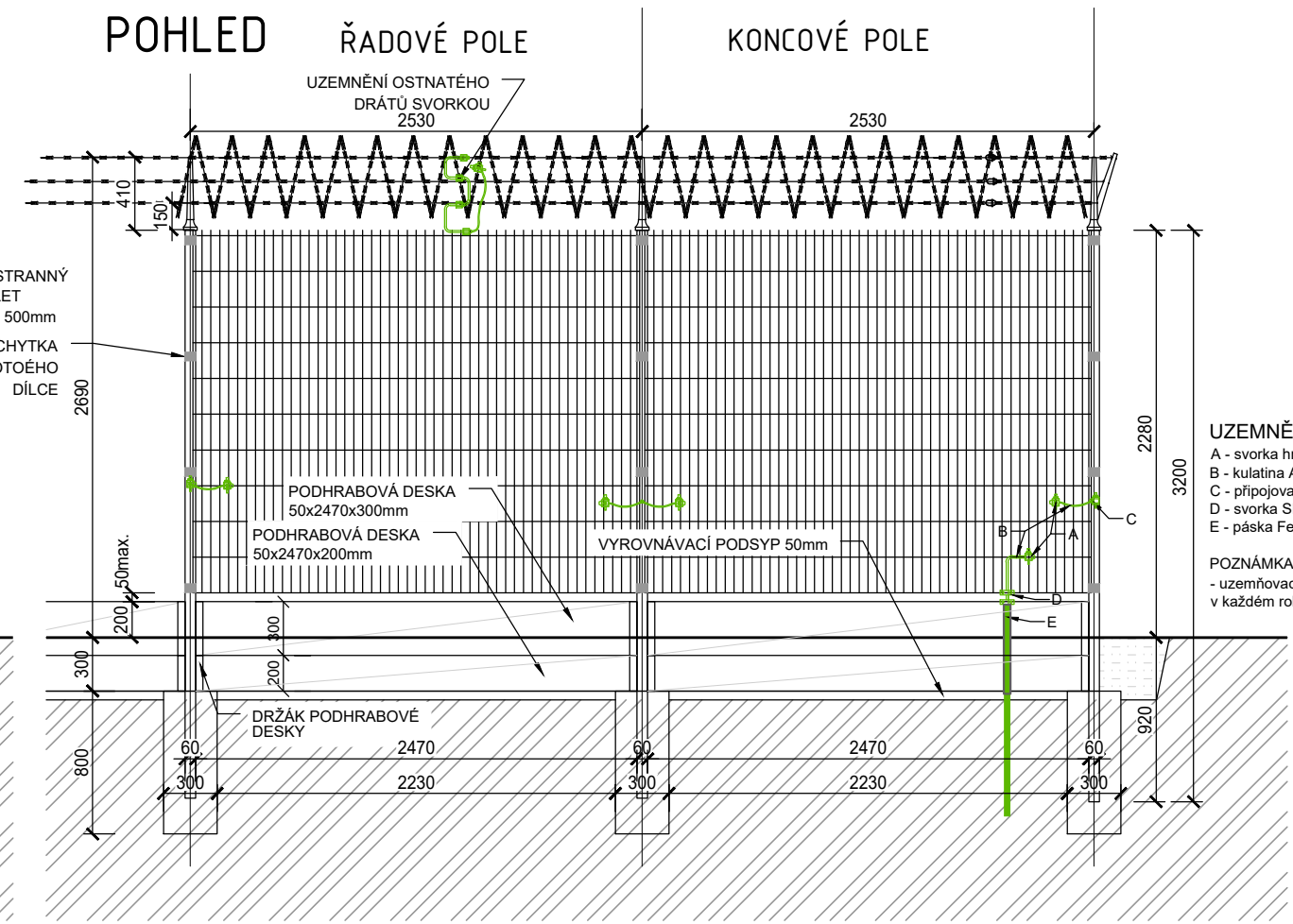
ŘEZ



POHLED

ŘADOVÉ POLE

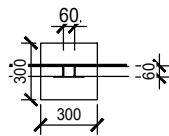
KONCOVÉ POLE



UZEMNĚNÍ OPLOCENÍ  
A - svorka hromosvodová, kulatina kulatina  
B - kulatina AlMg Si Ø8 mm  
C - připojovací svorka pro připojení kruhového vodiče  
D - svorka SR03  
E - páska FeZn 30/4

POZNÁMKA :  
- uzemňovací prvky umísťovat vždy po 50 m nebo v každém rohu oplocení

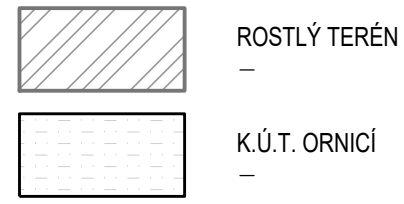
PŮDORYS



PARAMETRY PRO NEZPEVNĚNÝ TERÉN:

- VÝPLŇ: SVAŘOVANÉ PLETIVO S POVRCHOVOU ÚPRAVOU, VODOROVNÉ DRÁTY Ø5mm, SVISLÉ Ø5mm, OKA 50x200mm
- SLOUPEK: 60x60x2mm h=3200mm, TYPOVÝ, žárově pozinkováno, povlak PVC barva RAL 6005
- PREFA PODHRABOVÉ DESKY (h=300+200mm, 200mm NAD, 300mm POD TERÉN)
- BETONOVÉ PATKY MONOLITICKÉ C12/15 (300x300MM h=800mm)
- DVOUSTRANNÝ BAVOLET, 6x ŽILETKOVÁ PÁSKA + ŽILETKOVÁ SPIRÁLA
- OPLOCENÍ BUDE VODIVĚ POSPOJOVÁNO TYPOVÝMI SVORKAMI A NAPOJENO NA ZEMNÍ SÍŤ - DODÁVKA A MONTÁŽ V RÁMCI TOHOTO SO
- OPLOCENÍ MUSÍ SPLŇOVAT DALŠÍ PARAMETRY UVEDENÉ V TECHNICKÉ ZPRÁVĚ

LEGENDA MATERIÁLŮ



NÁZEV AKCE	TR Humpolec - modernizace	Č. STAVBY: 001020002865
STAVEBNÍK	EG.D, a.s., LIDICKÁ 1873/36, 602 00 BRNO	Č. OBJ.: 4501621562
STATUS/STUPĚŇ	DOKUMENTACE PRO PROVÁDĚNÍ STAVBY (DPS)	eg.d
ČÁST	D.1 DOKUMENTACE STAVEBNÍHO NEBO INŽENÝRSKÉHO OBJEKTU	
ZHOT. DOKUMENTACE	SPIE Elektrovod, a.s. odštěpný závod Brno; Traťová 1, 61900 Brno	SPIE
KONTAKTNÍ OSOBA	Ing. LIBOR PEK, libor.pek@spieelv.cz	
ARCHIVNÍ ČÍSLO	221 22 058	DATUM: 11-2024
ZOD. PROJEKTANT	Ing. PAVEL SCHELLE	ČÍSLO VÝK/DOK: D.1.47 b) - 03
VYPRACOVAL	Ing. JAN BARTONĚK	KÓD LOKALITY: HUM
KONTROLOVAL	Ing. PETER SZEGEDI	
MÍSTO STAVBY	TR 110/22 KV HUMPOLEC	MĚŘÍTKO: M 1:40
SO/PS	S047 - Oplocení	FORMÁT: 2xA4
MAJETKOVÁ TŘÍDA	CZD00018	LIST/CELKEM: 1/1
DRUH DOKUMENTU	POHLED	ARCHIVNÍ ČÍSLO EG.D:
NÁZEV DOKUMENTU	OPLOCENÍ VZOROVÉ POLE OPLOCENÍ	